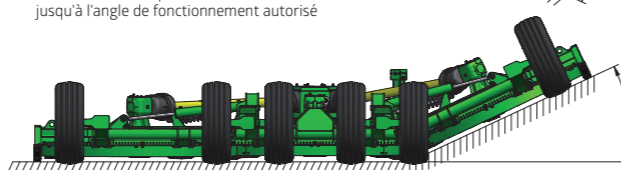
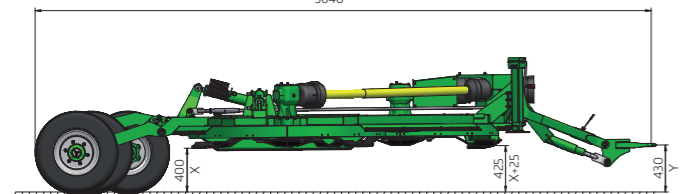
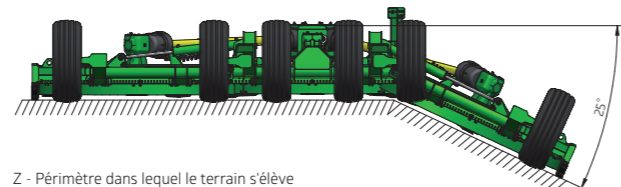
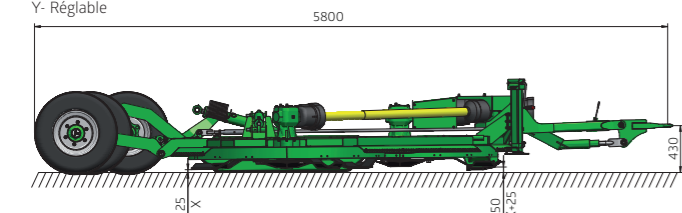




X min - 25
X max - 400
Y - Réglable



Z - Périmètre dans lequel le terrain s'élève jusqu'à l'angle de fonctionnement autorisé



PRONAR Sp. z o.o. | Mickiewicza 101A | 17-210 Narew | Pologne

daniel.badowiec@pronar.pl +48 502 861 009

pronar-agro.com



GYROBROYEUR KPR500 | KPR700



* Voir les détails chez les concessionnaires autorisés, ou sur pronar.pl



GYROBROYEUR

PRONAR KPR500 | KPR700



| DONNÉES TECHNIQUES | KPR500 | KPR700 |
|--|--|--|
| Largeur de fauchage [mm] | 5200 | 7200 |
| Largeur d'andain min/max [mm] | 5000 | 7000 |
| Hauteur de coupe [mm] | 25-400 | 25-400 |
| Poids [kg] | 2830 | 4300 |
| Puissance min. du tracteur [tr/min] | 88/120* | 118/160* |
| Vitesse de la prise de force [tr/min.] | 1000 | 1000 |
| Nombre de têtes de coupe [pcs.] | 3 | 5 |
| Nombre de couteaux sur la tête de coupe [pcs.] | 3 | 3 |
| Rendement [ha/h] | 5,0 | 7,0 |
| Attelage [mm] | Attelage fixe Ø 40 | Attelage fixe Ø 40 |
| Pneus -pont central / ailes | 10/75-15,3 10PR | 10/75-15,3 10PR 10/80-12 10PR |
| Nombre de roues | 6 | 8 |
| Position de transport | tiré sur l'attelage, ailes repliées, sécurisé bloqué, système de suspension relevé à la hauteur maximale | tiré sur l'attelage, ailes repliées, sécurisé bloqué, système de suspension relevé à la hauteur maximale |

Raccords hydrauliques nécessaires

| | | |
|--|--|--|
| | un distributeur double effets et un distributeur simple effets avec position flottante | un distributeur double effets et un distributeur simple effets avec position flottante |
|--|--|--|

| DIMENSIONS EN POSITION DE TRANSPORT | KPR500 | KPR700 |
|-------------------------------------|---------|---------|
| L min/max [mm] | 5700 | 6465 |
| I min/max [mm] | <3000** | <3000** |
| H min/max [mm] | 2500** | 3370** |

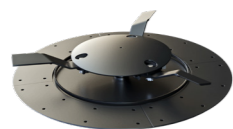
* la puissance requise dépend largement des conditions de fonctionnement et des caractéristiques du matériau à broyer
 ** en fonction du réglage du broyeur

| ÉQUIPEMENT STANDARD ET OPTIONNEL | KPR500 | KPR700 |
|---|--------|--------|
| Six têtes de couteau | O | O |
| Couteaux PRONAR en acier résistant à l'usure | S | S |
| Contre couteaux (disponible que pour 6 couteaux) | O | O |
| Fleche tournante Ø50 [mm] | O | O |
| Attelage K80 [mm] | O | O |
| Attelage haut sur les points de relevage du tracteur | O | O |
| Roues supplémentaires à l'avant du broyeur - (2pcs) | O | - |
| Amortisseur boule d'azote (Meilleure stabilité lors du transport) | O | - |
| Éclairage route | S | S |
| PDF 3/8" Z21 | O | O |
| PDF 3/4" Z20 | O | O |
| Renforts en tôle résistants à l'usure | S | S |
| Pont principal plat | S | S |

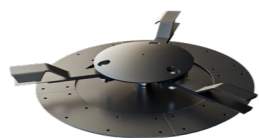
S - En standard
 O - En option

TÊTE DE COUPE

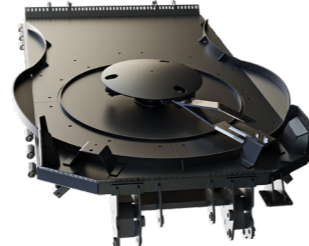
STANDARD
3 couteaux



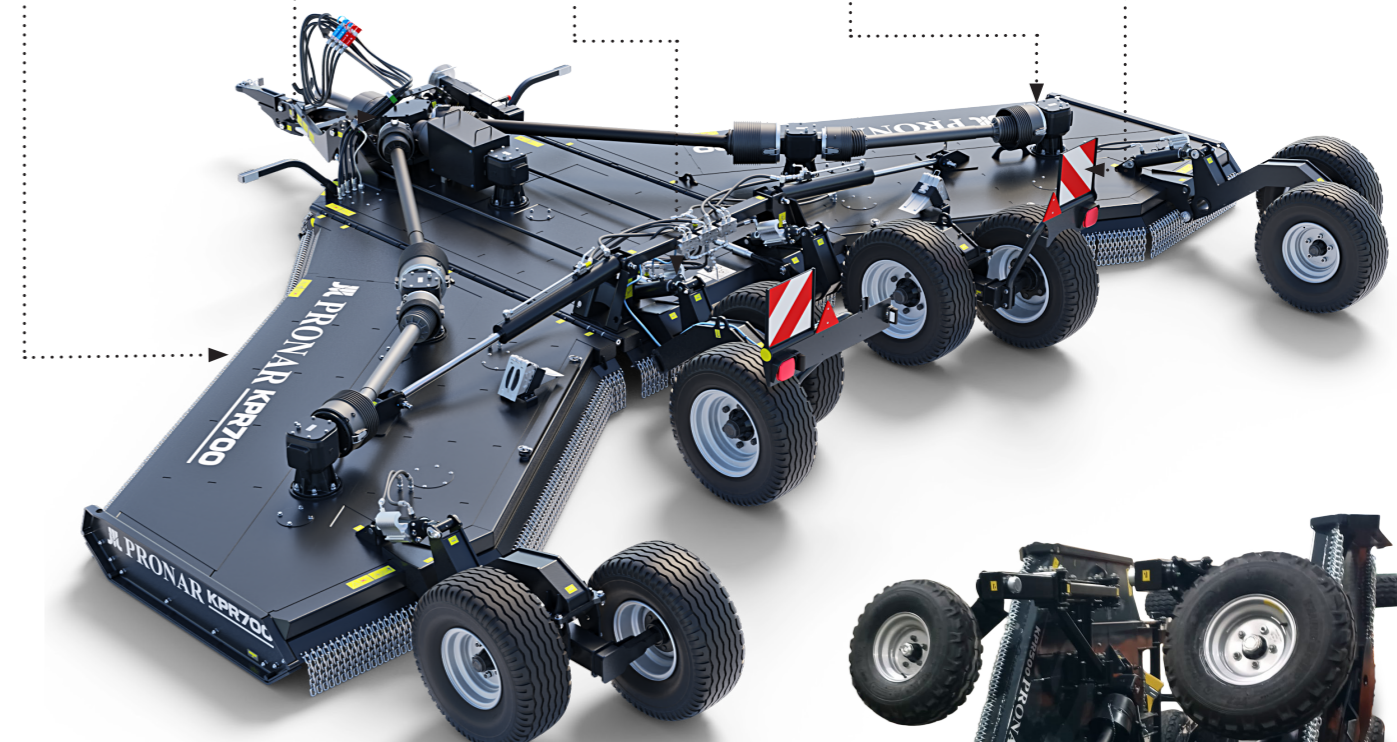
OPTION
6 couteaux
(dont 3 couteaux avec pick-up)



OPTION
6 couteaux
+ contre couteaux



- renforcement supplémentaire sous les rotors en Hardox
- boîtier principal de 250 CV
- réglage hydraulique de la hauteur de fauche
- 5 boîtiers d'entraînement secondaire modulaire
- un éclairage route en série



FONCTIONNALITÉ :

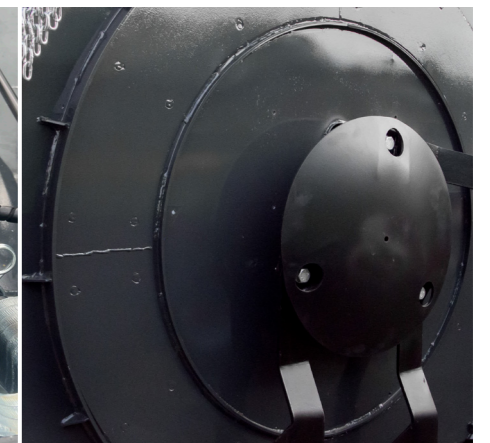
- Les ailes latérales sont relevées en position de transport.
- Réglage facile et rapide de la hauteur de coupe.
- Renforts supplémentaires en métal très résistant pour une durabilité du broyeur maximale.
- Suivi précis du terrain



KPR500 - position de transport



Amortisseur boule d'azote pour une meilleure stabilité lors du transport (en option)



3 couteaux en standard